

POSTEK GM系列



从创新到突破 跨界新开篇

传承OM系列的纯正血脉，更因创新和突破的设计理念而进一步升华。

跨界，打破形式、材料、功能和技术的约束，使小型商用和工业级这两者界限分明的元素，相互渗透，深度融合。

突破传统印象，自带强大的包容感和科技感的GM系列，应运而生。其精巧的机身打破了使用场景限制，高超的性能可比肩工业级设备，无论在哪里，它都是醒目的亮点，创造着全新的产品审美形态，去实现对用户的终极关怀。

综述 OVERVIEW

■ 述简， 创新重构的产品设计与情感共鸣

达芬奇曾说过，“简单是终极的复杂”。

追求简单是人类内心的本性使然，看上去好像没有太多的修饰，但当你仔细揣摩，你会发现，设计的思考已完全融入产品的生命中。

延续犇博系列的产品精髓，经过千百次的思考，极致推敲，我们把控其精致的整体外观，将简洁、紧凑拿捏到位。通过简单刚毅的线条、素雅高级的色彩、甄选金属材质和特殊工艺，缔造出这款身手轻巧却实力强大的犇跃系列。



产品特点

FEATURES



■ 小机身，就能开天辟地 高手，何须高大

设计上的奇思妙想，让紧凑设计的飞跃系列打破了工业级打印机难以突破的场景限制。飞跃系列整合众多先进技术，蕴藏格外强大的性能，以小巧的身材焕发出人意料的高性能表现，不仅在小型设备中脱颖而出，还开创出工业级打印机的一片全新天地。



■ 金属机身设计，高强度、低噪音 以质取胜，不惧严峻工作环境

相较于塑料机身材质的同类产品，金属一体化机身设计的飞跃系列不言而喻地自带高光与气质。金属材料的坚韧保障了海量打印时的稳定耐用，同时极大地降低工作中的噪音污染。这台颜值能打，配置超前的打印机，就能面对海量工作而无所畏惧。



■ 4.5英寸彩色触屏 彩色触屏上位，用户体验出位

配置4.5英寸彩色触屏，流畅的触屏操作，愉悦的人机交互，如此出格的魅力和能力，令人一见倾心。



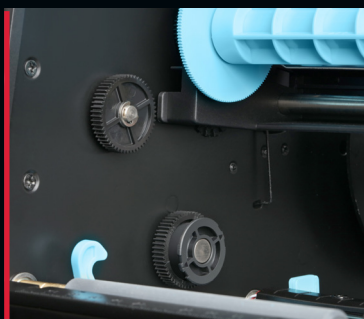
■ 可翻起打印头模组 提升效率，设计很关键

为用户设想，提供更简单便捷的操作服务是我们一贯坚持的产品设计理念。现在，飞跃系列设计有可抬起打印头模组，打印头模组可翻转至直立位置，为您的安装和维护处理留足空间。



■ 纸张绷紧机制，满足多元打印需求 打印精度，登峰造极

打印中纸张是否处于绷紧状态对打印精度的影响不可小觑。飞跃系列搭载创新的纸张绷紧力装置，将对打印中纸张绷紧状态提供持续张力，确保精确定位及打印不同类别或规格的标签，为您的高品质打印保驾护航。



■ 直观便利的碳带绷紧力矩调节装置 卓越, 更要超越

打破常规, 人性化的创新带来了前所未有的简单便利。碳带供应端上一目了然的碳带绷紧力矩调节装置, 为用户呈现迄今为止最直观精准、简单便利的碳带压力调节方案。



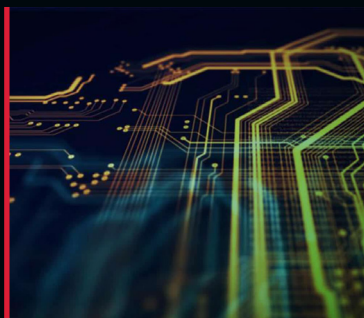
■ 走纸精度校准 (ADAPT™) 突破性的技术, 带来全方位的变化

走纸精度校准技术带来前所未有的用户体验提升, 它不仅让奔跃系列大放异彩, 更开创了行业发展的崭新世界。现在, 通过执行“走纸精度校准”操作, 快速简单地恢复走纸精度。彻底告别胶辊磨损、纸张厚度改变或纸张表面摩擦系数不同带来的打印内容变形的烦恼, 减少胶辊更换频率。这项强大且得心应手技术的到来, 助你纵情打印, 游刃有余。



■ OX Script, 满足定制化需求 创新研发, 让打印不再受限

OX Script让打印不再受限有别于传统的脱机打印功能, 基于Python脚本描述语言, 通过OX Script技术, 用户可以预先设定标签的条件和要求, 实现打印中每张标签的元素都与前者有所区别, 通过OX Script定制标签, 更灵活、自由地轻松应对打印需求。



■ 选配RFID 强大品牌坐镇, 有的是底气

可选配RFID功能让奔跃系列在打印界更具核心竞争力。我们相信, 在RFID技术和应用领域颇有建树的品牌加持下, 配置RFID功能的奔跃系列将为您开拓无限可能。

参数一览

SPECIFICATIONS

型号	GM2	GM3	GM6
打印方式	热敏、热转印		
分辨率	203 dpi	300 dpi	600 dpi
最大打印速度	10 ips (254 mm/s)	8 ips (203.2 mm/s)	5 ips (127 mm/s)
最大装纸宽度	4.41"(112 mm)		
最大打印宽度	4.25"(108 mm)	4.16"(105.7 mm)	4.16"(105.6 mm)
最大打印长度	315" (8000 mm)	157" (4000 mm)	40" (1016 mm)
MPU	64位总线, 内含四颗Cortex®-A53核, 最大主频1.8 GHz		
GPU	支持2D (GC320) 和3D (GC NanoUltra) 图形硬件加速		
内存	2GB DDR4 RAM, 8GB Managed NAND Flash		
HEAT™ 等级*	I 级		
标签卷尺寸	宽度: 最大 4.33" (110 mm), 最小 0.98" (25 mm) 外径: 最大 6" (152 mm) 内径: 1.5" (38.1 mm) 3" (76.2 mm) (可选配)		
标签最小高度	撕纸模式: 0.2" (5 mm)		
	剥纸模式: 0.47" (12 mm)		
	切纸模式: A150/A400: 0.79" (20 mm) AG120/AG300: 0.51" (13 mm)		
标签厚度	0.003" ~ 0.008" (0.08 ~ 0.2 mm), 包括底纸厚度		
碳带卷	外径: 最大 2.75" (70 mm) 内径: 最小 1" (25.4 mm) 长度: 最大 984.25' (300 m) 碳带类型: 外碳		
	宽度: 0.79" ~ 4.33" (20 mm ~ 110 mm)		
纸张探测方式	反射式 (可调节), 穿透式 (居中/偏右)		
字体	五个内置点阵字体, 其中包括基本的拉丁文和拉丁文-1补充字符集 两个内置的可缩放字体, 一个支持拉丁文、希腊文和西里尔文; 另一个专门支持GB2312汉字集 用户可下载TrueType字体		
条码	一维条码: Code 39, Code 93, Code 128/subset A,B,C, Codabar, Interleave 2 of 5, UPC A/E 2 and 5 add-on, EAN-13/8/128, UCC-128, GS1-128 等 二维条码: MaxiCode, PDF417, Data Matrix, QR Code, GS1 DataMatrix, GS1 QR Code, 汉信码 等		

接口	RS-232 串口, 10/100/1000Mbps 以太网口, USB DEVICE 2.0, USB HOST
显示屏	4.5" LCD 电容触控屏
电源适配器	100~240 VAC, 50~60 Hz
重量	8.2 kgs (18 lbs)
尺寸	宽 10.58" (268.8 mm) × 深 13.88" (352.5 mm) × 高 7.80" (198.2 mm)
工作环境	温度: 0°C ~ 40°C (32°F ~ +104°F) 相对湿度: 5% - 90% 无凝露 海拔高度: 不超过5000米
存储环境	温度: -40°C ~ 60°C (-40°F ~ +140°F) 相对湿度: 5% - 90% 无凝露

* HEAT™ (Heating Equilibrium Adaptive Tuning) 智能热均衡控制技术, 是由POSTEK自主研发的一项针对打印效果精细控制的核心技术。HEAT™等级, 代表智能热均衡控制的精细程度, 由高到低分为 I 级和 II 级。热均衡控制的精细程度越高, 打印效果则更精细。

可选配置

外置标签回绕器	最大回绕纸卷外径: 9" (228.6 mm)				
外挂纸架	最大纸卷外径: 10" (254 mm)				
剥纸器*	最小标签高度: 0.47" (12 mm)				
切刀	类型	旋转切刀		直切式切刀	
	型号	A150	A400	AG120	AG300
	最大切纸宽度	120 mm	120 mm	118 mm	118 mm
	最小切纸长度	20 mm	20 mm	13 mm	13 mm
	切纸厚度 (白卡纸)	0.20 mm	0.20~0.35 mm	0.15 mm	0.30 mm
	是否可切背胶标签	是	是	是	是
	切刀寿命	600,000 次	600,000 次	600,000 次	600,000 次

* 须在产品出厂时配置。



POSTEK
RUGGED PARTS, DURABLE MACHINES