

POSTEK TZExp系列

多维交互智能打印机



性能，再加料
颜值，更出众

性能是传家本领，继承POSTEK各项工业级设备优势，新TZExp身兼更多功能，一举带来更经久耐用的机芯，紧凑的机身设计和灵活的剥离回绕功能。

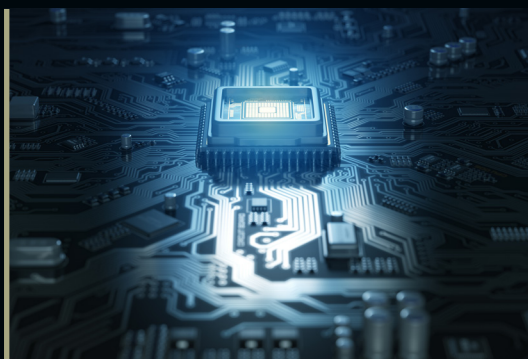
哑金色机身，配合设计上的革新，打造出颜色与材质的绝美融合。为强化机芯结构特别定制全新框架设计，采用坚固且轻量化铝合金，强硬坚固，不止肉眼可见。

多维交互 智享打印

MULTI-INTERACTIVE & SMART PRINTING

概览

当今智能化时代,对创新解决方案和多功能智能设备的需求日益增长。博思得多维交互智能机引领行业先河,突破传统打印机局限性,作为一款全新的主机平台,不仅可以接收指令进行打印,更能通过强大的算力和丰富的智能功能与外设进行连接和设置,将为您带来超乎想象的便捷与高效。

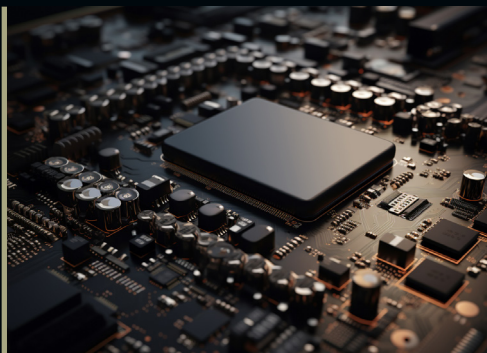


内核强劲 一步到位

配备四核1.8GHz MPU,支持2D、3D图形硬件加速GPU,为您提供出色的计算能力和图形处理能力。无论是智能制造还是大数据时代的大容量数据存储,博思得多维交互智能机都能满足您的需求。

海量存储 便捷高效

拥有2G RAM运行内存+8G FLASH内存,可轻松存储海量数据,并将打印数据保存在本机数据库或Excel中。与此同时,还能保存用户打印模板,开机选择即可轻松打印,不再依赖电脑,尽享智能打印!



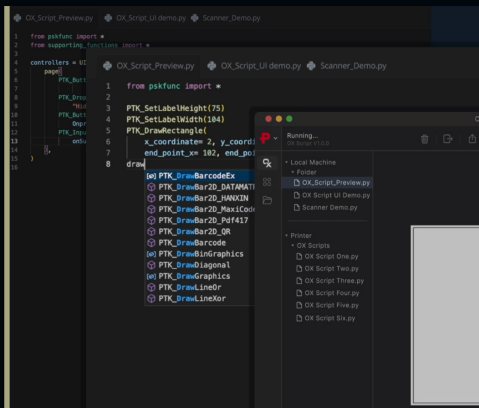


智能连接 智慧作业

自动连接WiFi和蓝牙，满足大型企业智能化管理的需要。支持无人值守和远程打印，让打印任务与作业齐头并进，无需等待，大幅提升工作效率。

直观交互式标签样式设计

OX Script是一款基于Python脚本语言的OX平台打印机应用开发工具，它为自定义、交互式用户界面的构建提供强大工具，用户可根据打印需求自由发挥，通过一个脚本即可进行标签设计，实时可视化的预览标签样式，为未来标签自动化设计及打印树立标准。

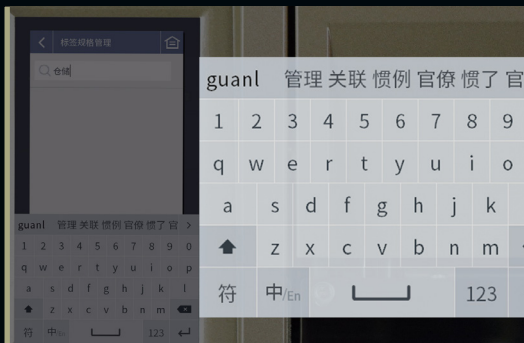


OX Script 革新之道, 自由定制打印机功能

通过OX Script可进行打印机功能自助开发。相较于过去需要程序员通过电脑进行编程开发，OX Script让不具备专业编程知识的用户能够直接在打印机上实现所需功能。这种自助开发方式显著降低了用户开发功能所需的专业技能门槛，并使用户台能够根据不同的应用场景自由定制打印机的功能。

功能设置 尽在掌控

4.5英寸LCD电容触控屏，提供直观便捷的操作界面。支持中文变量直接输入，搭载OX Script 插件轻松实现个性化功能定制。

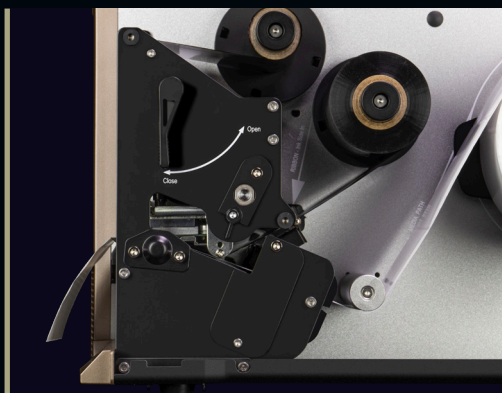


产品特点

FEATURES

有颜值 更有实力

TZ Exp系列哑金色机身搭配紧凑的外观设计，让颜值无需多言。TZ Exp (Max) 版一体式剥离回绕功能加持，将强大实力集于紧凑机身，功能齐备又灵活多用。



强硬坚固，不止肉眼可见

精妙设计的固定机芯框架，将工业级设备无与伦比的稳定性和耗材安装便利性完美融合，特别采用坚固且轻量化铝合金，真材实料造就TZExp的超强耐用性。



■ 走纸精度校准 (ADAPT™)

通过执行“走纸精度校准”操作，可快速简单地恢复走纸精度。彻底告别胶辊磨损、纸张厚度改变或纸张表面摩擦系数不同带来的打印内容变形的烦恼，减少胶辊更换频率。这项强大且得心应手技术的到来，开创了行业发展的崭新世界，助你纵情打印，游刃有余。



■ 直观便利的碳带绷紧力矩调节装置

打破常规，人性化的创新带来了前所未有的简单便利。碳带供应和回收轴上一目了然的绷紧力矩调节装置，为用户呈现迄今为止最直观精准、简单便利的碳带绷紧力矩调节方案。



■ HEAT™智能热均衡控制技术

搭载全新的HEAT™ (Heating Equilibrium Adaptive Tuning) 智能热均衡控制技术。通过这项算法智能创新，加热控制实时精细的核心热转印打印技术，使其打印清晰度淋漓尽致地发挥到令人赞叹的地步，同时在缩短加热时长，提升加热效能，延长打印头使用寿命和节能环保上均展现非凡性能与优异效率的融合。



■ 一目了然的耗材余量

通过液晶屏可一目了然地了解耗材余量，根据你的打印量，提前做好充足准备。



参数一览

SPECIFICATIONS

型号	TZ2 Exp	TZ3 Exp	TZ6 Exp
打印方式	热转印、热敏		
分辨率	203 dpi	300 dpi	600 dpi
最大打印速度	16 ips (406.4 mm/s)	12 ips (304.8 mm/s)	6 ips (152.4 mm/s)
最大打印宽度	4.09" (104 mm)	4.16" (105.7 mm)	4.16" (105.6 mm)
最大打印长度	196" (5000 mm)		
MPU	64位总线, 内含四颗Cortex®-A53核, 最大主频1.8 GHz		
GPU	支持2D (GC320) 和3D (GC NanoUltra) 图形硬件加速		
内存	2GB DDR4 RAM, 8GB Managed NAND Flash		
HEAT™等级*	I级		
开放架构引擎	OX Script: 基于Python的工业打印机自动化引擎, 实现设备直控、MES/ERP无缝对接及云端就绪 workflow		
差异化功能及设置方式	差异化功能: 账户管理、标签规格管理、耗材余量显示、走纸精度校准、打印内容前后及左右偏移调节		
	设置方式: 触屏UI及POSTEK APP		
标签卷尺寸	宽度: 最大 4.56" (116 mm), 最小 0.39" (10 mm) 外径: 最大 8" (203.2 mm) 内径: 1.5" (38 mm) / 3" (76.2mm)		
	Max版车型: 宽度: 最大 4.72" (120 mm), 最小 0.39" (10 mm) 外径: 最大 8" (203.2 mm) 内径: 1.5" (38 mm) / 3" (76.2mm)		
标签最小高度	撕纸模式: 0.2" (5 mm)		
	剥纸模式 (仅限Max版车型): 0.47" (12 mm), 带标签剥离探测器 0.2" (5 mm), 不带标签剥离探测器		
	切纸模式: 0.79" (20 mm)		
标签厚度	普通条码/RFID标签打印: 0.0024" ~ 0.012" (0.06 ~ 0.305 mm), 包括底纸厚度		
碳带尺寸	长度: 最大 1968' (600 m) 宽度: 最大4.56" (116 mm) 外径: 最大 3.31" (84 mm) 内径: 最小 1" (25.4 mm) 碳带类型: 内/外碳均可		
纸张探测方式	上反射: 黑标在上 下反射: 黑标在下 穿透式: 连续纸、间隙、带孔标签		
字体	五个内置点阵字体, 其中包括基本的拉丁文和拉丁文-1补充字符集 两个内置的可缩放字体, 一个支持拉丁文、希腊文和西里尔文; 另一个专门支持GB2312汉字集 用户可下载TrueType字体		
条形码	一维条码: Code 39, Code 93, Code 128/subset A,B,C, Codabar, Interleave 2 of 5, UPC A/E 2 and 5 add-on, EAN-13/8/128, UCC-128, GS1-128 等 二维条码: MaxiCode, PDF417, Data Matrix, QR Code, GS1 DataMatrix, GS1 QR Code, 汉信码 等		

接口	RS-232 串口, 10/100/1000Mbps 以太网口, USB DEVICE 2.0, USB HOST, 通用I/O信号接口 (可选配)
显示屏	4.5" LCD 电容触控屏
电源适配器	100 ~ 240 V AC, 50/60 Hz
重量	15 kgs (36.38 lbs)
	Max版车型: 不带剥纸器: 17.2 kgs (37.9 lbs) 带剥纸器: 18.8 kgs (41.45 lbs)
机身尺寸	宽 11.3" (286 mm) × 深 17.6" (448 mm) × 高 10.7" (271 mm)
	Max版车型: 不带剥纸器: 宽 11.3" (286 mm) × 深 17.6" (448 mm) × 高 10.7" (271 mm) 带剥纸器: 宽 11.3" (286 mm) × 深 17.6" (448 mm) × 高 11.4" (289 mm)
工作环境	温度: 0°C ~ 40°C (32°F ~ +104°F) 相对湿度: 5% ~ 90% 无凝露 海拔高度: 不超过5000米
存储环境	温度: -40°C ~ 60°C (-40°F ~ +140°F) 相对湿度: 5% ~ 90% 无凝露

* HEAT™ (Heating Equilibrium Adaptive Tuning) 智能热均衡控制技术, 是由POSTEK自主研发的一项针对打印效果精细控制的核心技术。HEAT™等级, 代表智能热均衡控制的精细程度, 由高到低分为I级和II级。热均衡控制的精细程度越高, 打印效果则更精细。

可选配件

剥纸器* (仅适用于Max版车型)	包含一套专用的剥离胶辊, 一个内置底纸回绕装置以及一个标签剥离探测器 回收卷尺寸: 外径: 最大5.51" (140 mm)			
无线通信模块*	WiFi支持IEEE 802.11a/b/g/n/ac/ax协议, 频率2.4/5.8 GHz; 蓝牙5.0			
切刀	类型	旋转切刀		
	型号	A150S	A400S	A400P
	最大切纸宽度	120 mm	120 mm	120 mm
	最小切纸长度	20 mm	20 mm	20 mm
	切纸速度	0.8 sec/cut	0.8 sec/cut	0.15 sec/cut
	切纸厚度 (白卡纸)	0.20 mm	0.20~0.35 mm	0.35 mm
	切刀寿命 (最少切割次数)	600,000	600,000	600,000

* 须在产品出厂时配置。



TZ Exp (Max)



TZ Exp



POSTEK

RUGGED PARTS, DURABLE MACHINES

Open

Close